

CURRICULUM EMPRESARIAL

Servicio Industrial Sertipe Limitada

PRESENTACIÓN

Servicio industrial SERTIPE Ltda., es una empresa chilena que se ha dedicado durante más de 22 años a las actividades de **Ingeniería Eléctrica y Montaje Industrial**, incluyendo ampliaciones, modificaciones y mantenciones mecánicas de Plantas en servicio. Dentro de estas actividades, cabe destacar una fuerte experiencia en montajes estructurales, proyectos eléctricos de ingeniería conceptual y detalles, así como también en asesorías técnicas y soluciones integrales para el óptimo funcionamiento de las instalaciones eléctricas.

ORGANIZACIÓN GENERAL

La sociedad, cuyos datos se indican a continuación, está constituida mediante escritura pública por sus 4 socios:

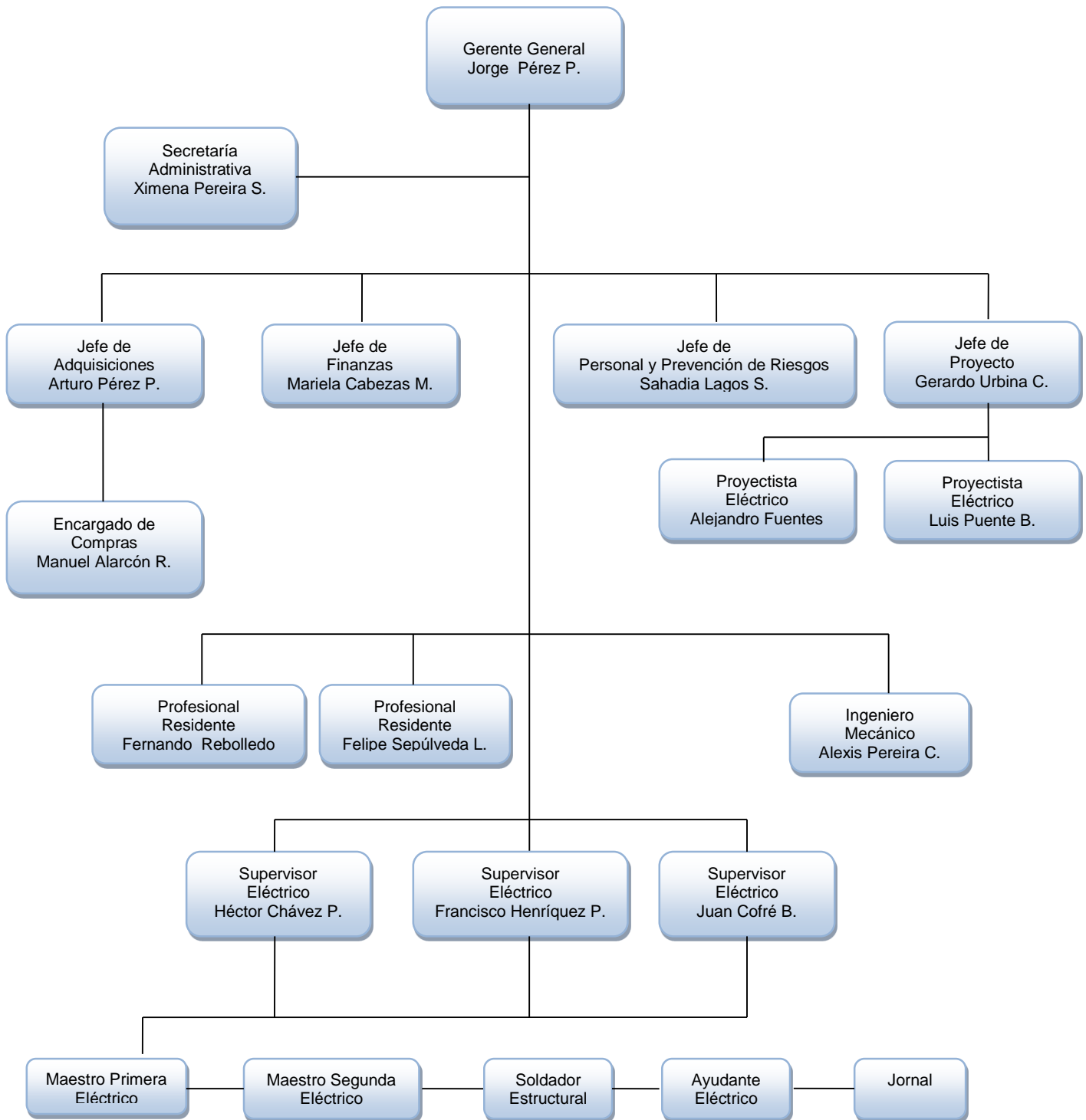
- Sr. Jorge H. Pérez Pavéz
- Srta. Paulina A. Pérez Cabezas
- Sra. Fernanda A. Pérez Cabezas
- Sr. Jorge F. Pérez Cabezas

Gerente general	: Sr. Jorge H. Pérez Pavez
Rol único tributario	: 7.295.750-4
Domicilio	: Galvarino #2085, Concepción.
Número telefónico	: 41-2855248

DATOS EMPRESA:

Razón social	: Servicio Industrial Sertipe Ltda.
R.U.T.	: 78.176.610-0
Representante legal	: Sr. Jorge H. Pérez Pavez.
Dirección	: Galvarino 2085, Concepción.
Teléfono	: 412855246 /+56982329083
Email	: ingenieria@sertipe.com
Página web	: www.sertipe.com

ORGANIGRAMA SERTIPE LTDA.



ORGANIZACIÓN PRODUCTIVA

La organización de la empresa depende del departamento de ingeniería y proyectos, el cual abarca los siguientes campos:

INGENIERÍA ELÉCTRICA

- Proyectos eléctricos de ingeniería conceptual y detalles.
- Legalizaciones ante la superintendencia de electricidad y combustibles (S.E.C.).
- Levantamiento eléctrico de instalaciones existentes.
- Estudios destinados a la eficiencia energética.
- Estudio y diseño mejoramiento del factor de potencia.
- Medición y mejoramiento de corrientes armónicas.
- Estudios de malla de puesta a tierra.
- Estudios de resistividad de terreno.
- Planificación y manejo de obras.
- Evaluaciones económicas.
- Análisis tarifario.
- Cambio de cliente de regulado a libre o libre a regulado.
- Asesorías técnicas.

INSTALACIONES ELÉCTRICAS DE MEDIA TENSIÓN.

- Montaje e instalación de subestaciones de poder.
- Tendido de líneas de media tensión.
- Empalmes de media tensión (subterráneos y aéreos)
- Montaje e instalación de reconectores automáticos.
- Montaje de instalación de bancos de condensadores en media tensión.
- Montaje e instalación de celdas de media tensión.
- Montaje e instalación de generación en m.t.
- Montaje e instalación de equipos de media tensión en general.
- Montaje de transformadores.
- Montaje e instalación de mallas a tierra.
- Mantenimiento preventivo de transformadores (mediciones y reparaciones)

INSTALACIONES ELÉCTRICAS DE BAJA TENSIÓN.

- Empalmes de baja tensión.
- Montaje e instalación de motores eléctricos.
- Montaje e instalación de iluminación.
- Montaje de canalizaciones en general.
- Instalaciones domiciliarias.
- Construcción montaje de tableros de fuerza y control.
- Mantenimiento de instalaciones eléctricas existentes.
- Reparación de instalaciones defectuosas o en funcionamiento anormal de operación.
- Control y automatización industrial.
- Mantenimiento industrial.
- Montajes estructurales.
- Obras civiles.

MONTAJES INDUSTRIALES.

- Montajes de equipos de tratamiento de aguas servidas o riles (pretratamientos compactos, decanters, encladoras, sopladores, tornillos, centrifugas, unidades de polímero, motores, bombas, etc).
- Montaje e instalación de piping hasta 10".
- Montaje e instalación de sistemas de válvulas.
- Montaje e instalación de cámaras de válvulas.
- Montaje de equipos de respaldo energético como grupos electrógenos, TTA y UPS.
- Comisionamiento de equipos en proceso.

CORRIENTES DEBILES

- Montaje e instalación de fibra óptica SM y MM en todo tipo de terreno.
- Mediciones de continuidad de FO.
- Mufas de FO.
- Montaje e instalación de redes de datos.

EMPRESAS QUE FORMAN PARTE DE LA NUESTRA CARTERA.

Clientes Principales:



Lirquen
Vidrios



CARTERA DE CLIENTES

- SVTI PUERTO INTERNACIONAL
- AYS INMOBILIARIA
- OCEAN SPRAY
- MAESTRANZA CABURGA
- COLEGIO KINGSTON COLLEGE
- A.G.A CHILE S.A.
- ANINAT
- COMERCIAL BIOSUR
- ENAP
- FPC PAPELES S.A.
- ESSBIO
- FORESTAL CM MADERA
- DAVIDSON (MADERA)
- FORACTION CHILI (MADERAS)
- MANANTIAL (EMBOTELLADORA)
- PROSEIN AMBIENTAL
- PROSEIN LTDA.
- ARMADA DE CHILE
- ASMAR TALCAHUANO
- CIA. SIDERURGICA HUACHIPATO S.A.
- FORESTAL Y PAPELERA CONCEPCION
- GEORGIA PACIFIC S.A.
- OXIQUIM S.A.
- VIDRIOS LIRQUEN
- CONECTA
- ALISTER
- CAMANCHACA
- LANDES
- PESQUERA ITATA
- PESQUERA EL GOLFO
- PACIFIC STAR
- CONGELADOS DEL PACIFICO
- READY MIX
- INDURA
- COMPAÑIA AMERICA DE MULTISERVICIOS LTDA. (CAM ENDESA)
- PAPELES BIOBIO (NORSKE SKOG)
- PLANTA DE TRATAMIENTO DE RESIDUOS COPIULEMU
- BLUMAR SALMONES S.A.
- BLUMAR CONGELADOS S.A.

VEHÍCULOS, MÁQUINAS Y EQUIPOS DE CONSTRUCCIÓN

Nuestra empresa cuenta con 6 vehículos, principalmente camionetas con las cuales realizamos nuestros trabajos y visitas en terreno. Contamos con equipos especializados para realizar mediciones de parámetros eléctricos a diferentes equipos industriales y de puesta a tierra.

En nuestras dependencias contamos con un taller para el armado de tableros eléctricos de todo tipo y construcción de estructuras, el cual se encuentra completamente equipado con herramientas para la correcta ejecución de los trabajos requeridos. Además de una bodega de materiales y herramientas con todo lo necesario para una pronta respuesta en los trabajos asignados; también contenedores para eventual instalación de faenas en terreno.

ÚLTIMOS TRABAJOS REALIZADOS

A Clientes Representativos.

Ocean Spray Chile SPA.

-Montaje eléctrico de nueva línea de recepción de frutas.

Lanco, Región de los Ríos.

-Ingeniería conceptual y de detalles, eléctrica y automatización de ampliación de Planta.

Lanco, región de los ríos.

-Montaje tableros Sub-estacion1 Y Sub-estacion2
Lanco, Región de los Ríos.

-Ampliación de Packing.

Lanco, Región de los Ríos.

-Alimentación bomba Glycol.

Lanco, Región de los Ríos.

-Construcción SSEE 2500 KVA .

Lanco, Región de los Ríos.

-Reforzamiento línea baja tensión transformador 100 KVA.

Lanco, Región de los Ríos.



*-Proyecto eléctrico nueva planta de proceso
Lanco, Región de los Ríos.*

*-Cambio de cables
Lanco, Región de los Ríos.*

*-Habilitación cámara N°7 y patio de bins
Lanco, Región de los Ríos.*

Essbio S.A.



*-Reparación estanque de Agua potable PTAS La Peña.
Coronel, Región del Biobío.*

*-Mejoramiento eléctrico e instrumental en planta de
tratamiento de agua potable los cuervos.
Arauco, Región del Biobío.*

*-Obras eléctricas definitivas Planta de tratamiento agua potable (PTAP San Pedro).
San Pedro de la Paz, Concepción, Región del Biobío.*

*-Montaje electromecánico de 18 grupos electrógenos, obras civiles menores,
instalación de tableros de transferencia y puesta en marcha, en plantas de aguas
servidas y potables de distintos sectores dentro de la provincia de concepción.
Concepción, Región del Biobío.*

*- Montaje electromecánico de 6 grupos electrógenos, obras civiles menores y puesta
en marcha, en plantas de aguas servidas y potables de distintos sectores dentro de
la provincia de concepción.
Concepción, Región del Biobío.*

*-Construcción de Caseta hormigón para grupo eléctrico 90kva, montaje
electromecánico y puesta en marcha en Planta elevadora de agua potable (PEAP
Condell).
Florida, Región del Biobío.*

*-Instalación eléctrica Planta de agua potable.
Codegua, región de O'Higgins.*

*-Instalación eléctrica Planta de agua potable.
Santa Cruz, región de O'Higgins.*

*-Instalación eléctrica y legalización Planta de tratamiento de aguas servidas.
San Pedro de la paz, Región del Biobío.*

-Obras eléctricas PEAS Retulemu.

Cauquenes, Región del Maule.

*-Planta presurizadora en planta de tratamiento de aguas servidas.
Carampangue, Región del Biobío*

*-Instalación eléctrica estanques de agua potable Llacolen
San Pedro de la Paz, Concepción, Región del Biobío.*

*-Encapsulado de Gases PTAS Biobío
Hualpén, Concepción, región del Biobío.*

*-Instalación eléctrica y legalización SEC Peas La Vega
Hualpén, Concepción, región del Biobío.*

*-Peas Coronel Sur instalación eléctrica y legalización SEC
Coronel, región del Biobío.*

*-Reconstrucción PTAS Santa Leonor,
Trabajos en media y baja tensión, así como la legalización y tramitación de la puesta
en servicio.
Hualpén, concepción, región del Biobío.*

*-Reconstrucción PEAS Trabajos en media y baja tensión, así como la legalización y
tramitación de la puesta en servicio
Hualpén, concepción, región del Biobío.*

*-Ampliación PTAS Cañete, montaje de subestación de 500 KVA, así como el total de la
instalación en baja tensión, la legalización y tramitación de la puesta en servicio.
Cañete, región del Biobío.*

*-Construcción PEAS Pablo Agreen, montaje de subestación de 10 KVA, así como el
total de la instalación en baja tensión, la legalización y tramitación de la puesta en
servicio.
San Pedro de la Paz, Concepción, Región del Biobío.*

BLUMAR Salmones S.A.

*-Corrientes débiles Salmones Colon
Talcahuano, Región del Biobío.*

*-Retiro de interruptor automático 2500 KVA salmones Colon
Talcahuano, Región del Biobío.*

*-Banco condensadores Salmones Colon.
Talcahuano, Región del Biobío*



*-Diseño e instalación, sistema de generación en media tensión con sincronismo de redes automático para cortar en horas de punta.
San Vicente, Talcahuano, Región del Biobío.*

*-División de Planta existente en dos lotes para conservar contrato como cliente regulado en nueva condición como ampliación de Planta.
Talcahuano, Región del Biobío.*

*-Aterramiento escalerillas Planta Salmones
Talcahuano, Región del Biobío.*

*-Levantamiento eléctrico Planta Apanados
Isla Rocuan Talcahuano, Región del Biobío.*

*-Levantamiento eléctrico Planta Salmones
Talcahuano, Región del Biobío.*

*-Instalación eléctrica Generadores Planta Harina
San Vicente Talcahuano, Región del Biobío.*

*-Levantamiento eléctrico Planta Congelados
Talcahuano, Región del Biobío.*

*-Ingeniería de detalle Planta Congelados
Talcahuano, Región del Biobío.*

*-Instalación nueva subestación 2000KVA Planta Harina San Vicente
Talcahuano, Región del Biobío.*

*-Proyecto Subestación 2500 KVA.
San Vicente, Talcahuano, Región del Biobío.*

*-Conexión transformador automático
Coronel, Región del Biobío.*

*-Conexión transformador automático Bahía San Vicente
Talcahuano, Región del Biobío.*

FPC Papeles.

*-Canalización, cableado y conexión de motores e instrumentación en nueva línea de torre de recortes.
Coronel, Región del Biobío.*

-Canalización y cableado señales de control y fuerza



Coronel, Región del Biobío.

*-Montaje de enrolladora y embobinadora
Coronel, Región del Biobío.*

*-Montaje electromecánico sistema de bomba vacío
Coronel, Región del Biobío.*

*-Trabajos Eléctricos en subestación principal y sala eléctrica cogeneración.
Coronel, Región del Biobío.*

*-Mantenimiento sala eléctrica caldera N°3 CCM.
Coronel, Región del Biobío.*

*-Prestación de servicios de mantenimiento a accionamientos drivers máquina bobinadora y duoformer.
Coronel, Región del Biobío.*

*-Mantenimiento de motores de corriente continua.
Coronel, Región del Biobío.*

*-Suministro y montaje de tablero de enchufes.
Coronel, Región del Biobío.*

*-Retiro de canalización y alimentadores en sector bodega de productos terminados.
Coronel, Región del Biobío.*

*-Construcción y montaje proyecto reforma de prensas. Especialidades: Electricidad, Instrumentación y Control.
Coronel, Región del Biobío.*

*-Parada de planta por período de siete días. Trabajos varios dentro del rubro eléctrico para normalización de la planta de reciclaje.
Coronel, Región del Biobío.*

*-Acondicionamiento centro de control de motores CCM, para instalación nuevo turbo generador.
Coronel, Región del Biobío.*

*-Instalación eléctrica de central de alarmas y de sensores de humo en ocho zonas del área de cogeneración
Coronel, Región del Biobío.*

*-Trabajos en parada de planta.
Coronel, Región del Biobío.*

*-Instalación Eléctrica a actuales y nuevas torres de enfriamiento.
Coronel, Región del Biobío.*

*-Instalación de tablero de enchufes en foso transportador 63 E 02 para instalación Bombas sumergibles.
-Instalación luminarias y TDA.
Coronel, Región del Biobío.*

Essal S.A.



*-Puesta en marcha de equipo compacto de pretratamiento de aguas servidas, telemetría, programación de HMI, programación de PLC y cambio en parámetros de operación.
San José de la Mariquina, Región de los Lagos.*

*-Montaje electromecánico de separadora solido liquido CLP130 en planta de tratamiento de aguas servidas Edar Osorno.
Osorno, Región de los Lagos.*

*-Montaje electromecánico y control de Decanter ALDEC 75 de alfa laval, Piping de lodos y polímeros, y montaje estructural de pasarela, en planta de tratamiento de aguas servidas Edar Osorno.
Osorno, Región de los Lagos.*

*-Montaje Electromecánico de Equipo de pretratamiento compacto de aguas servidas (separador de sólidos, arena y grasas), obras civiles y estructurales de galpón, montaje de líneas de piping, cámaras y macromedidores en entradas salidas y purga de equipo PCP.
Osorno, Región de los Lagos.*

Prosein Ltda.



*-Mejoramiento PTAS Essbio Penco-Lirquén
Penco, Región del Biobío.*

*-Ampliación nueva línea de proceso.
Coronel, Región del Biobío.*

*-Instalación Electrica Yoma Móvil
Coronel, Región del Biobío.*

Indura S.A.



*-Extensión de techumbre transformador 2 MVA
Lirquén, Región del Biobío.*

*-Ejecución división de lotes
Lirquén, Región del Biobío.*

*-Ingeniería de detalle
Lirquén, Región del Biobío.*

*-Reparación de red de incendios
Rancagua, Región del O'Higgins.*

*-Nuevo licuador Planta Graneros ASU
Rancagua, Región del O'Higgins.*

*-Ingeniería de detalles división de lotes cambio cliente libre a regulado en planta graneros ASU
Rancagua, Región del O'Higgins.*

*-Asesoría Técnica e Ingeniería cambio cliente libre a regulado Indura S.A.
Lirquén, Región del Biobío.*

*-Instalación y montaje sala de generadores.
Rancagua, Región del O'Higgins.*

Indura S.A.

*Inscripción SEC y solicitud de conexión de Planta CO2
Instalación de Alimentadores y canalización para puesta en marcha de cuatro grupos de Generadores en planta de Harina, considerando la distribución de carga para el funcionamiento de una línea de producción.*

Indura S.A.

Suministro y Montaje Partidores Suaves 400, 500 630 KW en Planta de CO2.

Indura S.A.,

Suministro y Montaje de Alimentadores Trafo a CDC, MCC1, MCC2 Planta Proyecto y CO2

Indura S.A.

Suministro y Montaje de Alimentadores Trafo a CDC, MCC1, MCC2 Planta Proyecto y CO2.

Indura S.A.

Proyecto y Montaje de Unidad Daf. Y MCC en Planta de CO2.

Indura S.A., Proyecto y Montaje de CDC y MMM en Planta de CO2.

Portuaria Cabo Froward S.A.

*-Mantenimiento Exterior Subestación eléctrica
Coronel, Región del Biobío.*

*-Mejoramiento de banco condensadores sala eléctrica simas
Coronel, Región del Biobío.*



Foraction Chili S.A.

*-Mejoramiento y canalización de cableado eléctrico
Curanilahue, Región del Biobío.*

*-Instalación de luminarias LED
Curanilahue, Región del Biobío.*

*-Alimentación generación eléctrica de 400 KW.
Curanilahue, Región del Biobío.*

*-Transferencia aserradero a M.A.N.U
Curanilahue, Región del Biobío.*

*-Cambio de transformador
Curanilahue, Región del Biobío.*

*-Habilitación en baja tensión sistemas de transferencia sincronizada al generador
Cummins 1000 KVA de bomba de red de incendio
Curanilahue, Región del Biobío.*



Ingeniería y Construcciones Aninat Ltda.

*-Informe de fallas y reparaciones de Alumbrado público
urbano.
Los Ángeles, Región del Biobío.*

*-Estratificación de suelo, diseño de malla tierra, instalación de malla a tierra y
cambio de empalme de media tensión para casonas borde lago.
Panguipulli, Región de los Lagos.*

*-Obras civiles, Redes Eléctricas, Canalizaciones eléctricas, suministro e instalación de
cámaras, Suministro e instalación de postación y luminarias de alumbrado público y
certificación TE2, en Urbanización Fundo El Venado IX Etapa.
Fundo El Venado San Pedro de la Paz*



*-Obras civiles, Redes Eléctricas, Canalizaciones eléctricas, suministro e instalación de cámaras, Suministro e instalación de postación y luminarias de alumbrado público y certificación TE2, en Urbanización Fundo El Venado VIII Etapa.
Fundo El Venado San Pedro de la Paz*

*-Obras civiles, Redes Eléctricas, Canalizaciones eléctricas, suministro e instalación de cámaras, Suministro e instalación de postación y luminarias de alumbrado público y certificación TE2, en Urbanización Fundo El Venado VII Etapa.
Fundo El Venado San Pedro de la Paz*

*-Obras civiles, Redes Eléctricas, Canalizaciones eléctricas, suministro e instalación de cámaras, Suministro e instalación de postación y luminarias de alumbrado público y certificación TE2, en Urbanización Fundo El Venado VI Etapa.
Fundo El Venado San Pedro de la Paz*

*-Reparación de canalizaciones corrientes débiles etapas IV y V
Fundo El Venado, San Pedro de la Paz, Región del Biobío.*

*-Revisión de cámaras corrientes débiles etapa IV y V
Fundo El Venado, San Pedro de la Paz, Región del Biobío*

Pesquera Camanchaca S.A.

*-Instalación de una Subestación de 300 KVA en
Planta de descarga Pesca, sector Molo Blanco,
Legalización y puesta en servicio
Isla Rocuant, Talcahuano, Región del Biobío.*



*-Proyecto Eléctrico Modificación Planta Caldera IV Región.
Isla Rocuant, Talcahuano, Región del Biobío.*

*-Catastro y reparación de instalación eléctrica en M.T. y B.T. post Terremoto.
Isla Rocuant, Talcahuano, Región del Biobío.*

*-Instalación Banco de Condensadores
Planta Caldera, IV Región.*

*-Proyecto de modificación y ampliación Planta de Conservas
Planta Caldera, IV región.*

*-Medición de mallas de tierra de las áreas indicadas.
Coronel, Región del Biobío.*

-Proyecto Planta Guanaqueros, Centro de Cultivo. Tablero de Bombas succión hidrolavadoras y Tramitación SEC (TE1).

-Planta Coronel. Control automático de bomba de estanque agua sangre.
Coronel, Región del Biobío.

-Planta Coronel. Canalización motores de bombas de refrigeración.
Coronel, Región del Biobío.

-Planta Coronel. Canalización para habilitación de motores sobre plataforma 2º Nivel,
planta de conservas.
Coronel, Región del Biobío.

-Diseño y configuración sala eléctrica, canalización eléctrica, instalación eléctrica y
montaje bombas de agua planta de conserva.
Coronel, Región del Biobío.

-Diseño y ejecución proyecto eléctrico: presentación SEC, canalización 121 motores,
Acometida edificio administración, Instalación eléctrica decanter Lodo, montaje de
transformador de 500 KVA, Coronel.
Coronel, Región del Biobío.

-Proyecto eléctrico y montaje celdas MT y transformadores Planta de Harina y
conserva.
Coronel, Región del Biobío.

Constructora Gabriel Fernández S.A.

*-Fabricación de Tableros Bomba
Talcahuano, Región del Biobío.*

*-Fabricación de Tableros Bomba Compañía de Bomberos
Curanilahue, Región del Biobío.*

*-Instalación de generadores 6ta. Compañía de Bomberos
Talcahuano, Región del Biobío.*

*-Instalación Generadores
Florida, Región del Biobío.*

*-Estudio de Mallas de puesta tierras e ingeniería primera y segunda Compañía de
Bomberos
Florida, Región del Biobío.*

*-Modificación instalación Eléctrica MOP
Concepción, Región del Biobío.*

*-Instalación de Generador SANDE 40 KVA. con gabinete insonorizado.
Hualqui, Región del Biobío.*

Sociedad Pesquera Landes S.A.



-Levantamiento eléctrico informe técnico desarrollo de la ingeniería y legalización SEC planta harina Isla Rocuant, Talcahuano, Región del Biobío.

-Instalación eléctrica y legalización SEC planta de Hidrolizado pesquera Landes. Isla Rocuant, Talcahuano, Región del Biobío.

-Instalación de una Subestación de 300 KVA en Planta de descarga Pesca, sector Molo Blanco, Legalización y puesta en servicio Isla Rocuant, Talcahuano, Región del Biobío.

*-Sociedad Pesquera Landes S.A.
Diseño, ejecución de sistema de transferencia de energía en media tensión.
Legalización y tramitación de la puesta en servicio
Isla Rocuant, Talcahuano, Región del Biobío.*

-Catastro y reparación de instalación eléctrica en M.T. y B.T. post Terremoto. Isla Rocuant, Talcahuano, Región del Biobío.

-Reparación e Instalación Alumbrado Isla Rocuant. Isla Rocuant, Talcahuano, Región del Biobío.

-Reparación y Mantenimiento Eléctrica Planta Harina. Isla Rocuant, Talcahuano, Región del Biobío.

-Ejecución Ampliación y modificación Planta de Harina Isla Rocuant, Talcahuano, Región del Biobío.

-Proyecto de modificación y ampliación Planta de harina. Isla Rocuant, Talcahuano, Región del Biobío.

-Trabajos de mantención. Valle del Laja – Piscicultura Kudiñan. Isla Rocuant, Talcahuano, Región del Biobío.

-Instalación de postación para iluminación, canalización y cableado para tableros de control de iluminación, puesta a tierra de estos, además de mantenciones menores en enchufes y luminarias. Valle del Laja – Piscicultura Landes. Isla Rocuant, Talcahuano, Región del Biobío.

-Alimentación e iluminación eléctrica en torre de agua. Valle del Laja – Piscicultura Landes. Isla Rocuant, Talcahuano, Región del Biobío.

-Reparación de tablero planta piscicultura –Polcura.

Isla Rocuant, Talcahuano, Región del Biobío.

*-Instalación eléctrica bombas 4KW. Sala Eléctrica Pisc. Kudiñam.
Isla Rocuant, Talcahuano, Región del Biobío.*

*-Alumbrado y canalización subterránea galpón N°2 Piscicultura Kudiñam.
Isla Rocuant, Talcahuano, Región del Biobío.*

*-Instalación Subestación 500 KVA. Piscicultura Kudiñam.
Isla Rocuant, Talcahuano, Región del Biobío.*

*-Instalaciones Eléctricas S.E. Planta Congelados.
Isla Rocuant, Talcahuano, Región del Biobío.*

*-Instalación eléctrica de SE de 2000 KVA de Planta Congelados.
Isla Rocuant, Talcahuano, Región del Biobío.*

*-Instalaciones Eléctricas S.E. Planta Congelados
Isla Rocuant, Talcahuano, Región del Biobío.*

*-Instalación eléctrica de SE de 2000 KVA de Planta Congelados.
Isla Rocuant, Talcahuano, Región del Biobío.*

*-Instalación eléctrica Bomba de 25 HP, piscicultura Chillán.
Isla Rocuant, Talcahuano, Región del Biobío.*

-Instalación eléctrica Piscicultura Laja.

*-Proyecto eléctrico y ejecución de yoma descarga de pescado.
(Ubicada en ASIPES, Talcahuano).*

-Instalación eléctrica en baja tensión, de sub/estación de 300 KVA.

*-Proyecto eléctrico y supervisión Planta de Congelados.
Isla Rocuant, Talcahuano, Región del Biobío.*

*-Instalación Subestación eléctrica unitaria de 1500 KVA, estudio de factor de potencia y sistema tarifario.
Isla Rocuant, Talcahuano, Región del Biobío.*

*-Pesquera Landes S.A., Asesoría técnica, Proyecto eléctrico de A.T. y B.T. de una Subestación eléctrica de 1500 KVA en el piso.
Pesquera Landes S.A.*

*-Proyecto eléctrico de alumbrado y control del edificio de administración.
Isla Rocuant, Talcahuano, Región del Biobío.*

-Proyecto eléctrico y ejecución de una Subestación eléctrica de 75 KVA para el alumbrado de dos galpones en Parque Industrial Escuadrón II Etapa.

Pesquera Landes S.A.

Isla Rocuant, Talcahuano, Región del Biobío.

-Asesoría Técnica, Proyecto y supervisión, en Planta de Harina de 100 Ton/Hora.

Estudio de Cargas: dimensionamientos de las nuevas subestaciones a instalar.

Selección y supervisión del montaje de un reconector automático, instalado en la línea de 15 Kv. Estudio económico y dimensionamiento de dos grupos generadores para el abastecimiento propio de energía eléctrica de la C.G.E.I. Ajuste y puesta en servicio de un equipo variador de frecuencia utilizado para variable con velocidad en un motor de inducción de 200 HP.

Isla Rocuant, Talcahuano, Región del Biobío.

Otros trabajos realizados:

Año 2018:

ENAP Refinerías S.A.

Reparación de línea de Media Tensión en sector caseta oleoducto, Bellavista.
Bellavista, Concepción.

SVTI Puerto Internacional

Desobturación tuberías etapa 2, San Vicente.
San Vicente, Talcahuano.

CONECTA

Normalización Fibra óptica (canalización y cableado) de cruce oleoducto río Tinguiririca Enap Refinerías.
San Fernando, Región del Maule.

Año 2017:

Vidrios Lirquén

Instalación de tablero de analizadores de red y bombas de agua en autocable.
Lirquén, Región del Biobío.

Año 2016:

Papeles Bio Bio

Mantenimiento de celda de media tensión
San Pedro de la Paz

Inacap

Levantamiento eléctrico edificio completo, además de reposición de componentes en mal estado de tableros eléctricos.

Chillan

Año 2015:

Congelados del Pacífico

Mantenición e Instalación e Banco Condensadores

Constructora Antares

Planta Presurizadora de Agua Potable

Santa Elena Coronel

Colegio Saint Jhons

Cambio Línea media tención

San Pedro de la Paz

Año 2014:

Serinco Ltda.

Instalaciones eléctricas edificio Los Carrera

Concepción

Beneo Orafti Chile S.A.

Pararrayos Pemuco

Cabrero

Aserradero Santa Filomena

Reparación eléctrica aserradero

Yumbel

Oxiquim

Instalación eléctrica

Coronel

Año 2013:

Forestal Mininco S.A.

Instalación Eléctrica Plywoods

Caleta Lota Bajo

Normalización Instalación eléctrica Caleta Lota Bajo.

Lota

Vidrios Lirquén S.A

División de Lotes cambio cliente libre a regulado Vidrios Lirquén S.A

Lirquen

Año 2012:

Museo Indígena

*Instalación de Generador SANDE TC66G con cabina insonorizada
Cañete*

Altatorre e Ingeniería Ltda.

*Habilitación Espacio de Laboratorio de Ingeniería Civil Universidad del Bio Bio
Concepción*

Inmobiliaria e Inversiones San Genaro dos S.A.

*Instalación de Generador CAT GEP 150 en Polideportivo
Concepción*

Compañía Chilena de Fósforos S.A.

*Instalación de Generador 22 KVA.
Concepción*

Agrícola Cran Chile Ltda.

*Fabricación e instalación de 4 Banco Condensador eléctricos
Lanco*

Ingeniería y Construcción Serinco Ltda

*Instalación Eléctrica de 52 casas y además de la Urbanización Pública de Electricidad
para las viviendas en Isla Quiriquina.
Talcahuano*

Año 2011:

Salfa Corp S.A.

*Desconexión y retiro de línea de media tensión en sector Bocamina II
Coronel.*

Congelados San Rafael Ltda.

*Levantamiento eléctrico Planta Congelados. Montaje y conexión de Subestación de
500 KVA, legalización y tramitación de la puesta en servicio.
Montaje y conexión de subestación de 500 KVA en la ciudad de Los Ángeles.*

Industrias Isla Quihua S.A.

*Levantamiento eléctrico, proyecto ampliación Planta de Harina, Diseño, ejecución de
sistema de transferencia de energía en media tensión. Legalización y tramitación de
la puesta en servicio.
Lota*

Georgia Pacific S.A.

Mejoramiento del sistema de transferencia.

Año 2010:

Prosein Ambiental

Proyecto Eléctrico Planta Nestlé, Osorno.

Pesquera Bío Bío PH Isla Rocuant, Thno.

Catastro y reparación de instalación eléctrica en M.T. y B.T. post Terremoto.

Abengoa Chile

Trabajos de Reposición Alumbrado Subestación Coronel.

Pesquera Biobio

Reparación Instalación Eléctrica Descarga San Vicente.

Pesquera Biobío

Reparación y Mantenimiento Eléctrico Planta Harina.

Año 2009:

Constructora Antares

Instalación Eléctrica Planta elevadora de aguas servidas Essbio Santa Leonor Hualpén

Norske Skog

Instalación y montaje nuevo Tablero de Fuerza San Pedro de la Paz.

Cam Energis

Proyecto y ejecución de Alumbrado Público en Fundo El venado San Pedro de la Paz

Georgia Pacific Resinas Ltda.

Instalación y suministro de interruptores termomagnéticos para cambio en sistema de compensación de reactivos (banco de condensadores).

Cam Energis

Instalación y conexionado de equipo compacto de medida.

Inmobiliaria Cabilantago.

Alumbrado Isla Rocuant – Pesquera Landes.

Tecnocon Ltda.

Instalación de luminarias y sectorización de circuito de enchufes en galpón.

Instalaciones eléctricas, automatización y control Planta tratamiento de riles **Watt's Lonquen** Santiago.

Papelera Norske Skog

Planta San Pedro de la Paz. Canalización subterránea para luminarias sector perimetral de la planta, además de mantención de las luminarias existentes.

Pesquera Bío-Bío.

Mejoramiento sala eléctrica, planta Salmón – Isla Rocuant, Talcahuano.

Pesquera Bío-Bío.

Cambio de regulador de factor de potencia en S/E de 750 kVA – Isla Rocuant, Talcahuano.

Pesquera Bío-Bío.

Levantamiento del sistema eléctrico Planta congelados (ex Congelados del Pacífico) – Isla Rocuant, Talcahuano.

Alfa Laval.

Cambio de componentes de partida de motor de 55 kW, ubicado en Planta de Harina, Foodcorp S.A. Coronel.

Cam Enersis

Trabajos en M.T. y B.T. para las obras eléctricas de alumbrado público y urbanización del sector El Venado en la comuna de San Pedro de la Paz.

Alfa Laval

Instalación eléctrica de circuitos de fuerza y control para separadora Buque “Prince Albert II”.

Alfa Laval

Trabajo en tablero de control y fuerza de decanter de 55 kW a 75 kW, además del cambio de motor, ubicado en Planta de Harina, Foodcorp S.A. Coronel.

Tecnocon Ltda.

Cambio de red de alimentación 1Ø de 220 V~ a 3Ø de 380V~. Inscripción de planos en SEC (TE1) y tramitación ante CGED para conexión de empalme.

Pesquera Bío-Bío.

Montaje de generadores en planta de congelados (ex Congelados del Pacífico) Isla Rocuant, Talcahuano.

DTI Universidad de Concepción.

Confección de planos eléctrico del edificio DTI de UdeC, declaración en SEC (TE1).

Papelera Norske Skog

Planta San Pedro de la Paz. Reparación de alumbrado exterior en sector Kone.

Papelera Norske Skog

Planta San Pedro de la Paz. Limpieza luminarias precipitador caldera.

Cam Enersis

Instalación de equipo compacto de medida en planta eólica Cristoro – Lebu.

Prosein Ltda.

Proyecto Yoma Móvil,. Servicio Eléctrico para descarga móvil.

Año 2008:

Norske Skog

Reparación luminarias

Congelados Pacífico S.A.

Instalación, alimentación eléctrica equipos casino.

Universidad de Chile. Facultad de Cs. Forestales

Instalación Sistemas de energía eléctrica.

Georgia Pacific Ltda.

Reparación Tablero Condensadores.

Ress

Suministro y Montaje S/E N°1 (3000 KVA)– 2 (3000 KVA) – 3 (2000 KVA), Planta Indura Lirquén.

Pesquera Bío bío S.A.

Mantención y reparación equipos zona servicios Planta Harina.

Schwager Energy S.A

Instalación de Subestación de 500 KVA en Recinto Industrial Schwager. .

Essbio S.A.

Instalación Eléctrica de Decanter en Plantas de Tratamientos de aguas en Laja, Cañete y Chillán.

Pesquera Los Glaciares

Proyecto Planta Blending Puerto Montt.

Pesquera Bío Bío

Instalación de alimentadores y canalización para puesta en marcha de generadores en Planta Harina.

Planta Kudiñan.

Instalación Eléctrica de Motores Enfriadores

Pesquera Bio-Bio S.A.

Instalación Eléctrica de Extractores de Vapores en Planta Conserva.

Año 2007 :

Pesquera Bío-Bío

Servicios en Sala Eléctrica acometida Sala a Planta Riles, partidas y canalización de bombas de Riles.

Abalón Planta 3 Quebradas

Proyecto y Montaje de Planta de Conservas Caldera IV región.

Pesquera Camanchaca S.A.

Proyecto de M.T. y B.T. de 11 MW en Planta de Harina y Conservas, Coronel.

Pesquera ALIMAR

Instalación eléctrica Decanter N°2.

Pesquera Bío – Bío S.A

Mantenición circuitos eléctricos equipos, Planta Conservas Unifish.
Traslado de líneas eléctricas Planta Congelado Unifish.

Pesquera SPK

Proyecto de ingeniería y montaje canalización fuerza y control DAF.

Año 2006:

Pesquera BíoBío

Mantenición sala transformadores planta de harina.

Pesquera Qurbosa

Mantenición alumbrado bodega.

Año 2005:

Pesquera Bio – Bio S.A.

Levantamiento eléctrico en Planta Unifish

Pesquera Bio – Bio S.A.

Instalación de bombas de recuperación de sólidos en Planta Unifish.

Alimentos Marinos S.A. (ALIMAR S.A.)

Cálculo, construcción, e Instalación de un banco de condensadores, para regular factor de potencia, en planta de harina de pescado.

Pesquera Bio – Bio S.A.

Proyecto eléctrico y ejecución de instalación tornillos transporte de Harina, en planta de harina de pescado.

Año 2004:

Pesquera ALIMAR S.A.

Instalación y montaje transformador de 2000 KVA.

Ilustre municipalidad de Chiguayante

Proyecto eléctrico y ejecución, de iluminación de dos canchas de fútbol, ubicadas en Chiguayante Sur.

Pesquera Bío – Bío S.A.

Instalación eléctrica ampliación Planta de harina.

Congelados del Pacífico S.A.

Proyecto eléctrico y ejecución, de frigorífico.

Año 2003:**ALISTER Y CIA. Ltda.**

Proyecto eléctrico Muelle Penco.

Trupan 2

Canalización subterránea en media tensión, de alimentadores Trupan 2, Planta Térmica.

Año 2002:**Pesquera Itata S.A.**

Instalación eléctrica planta de aceite Coronel.

Pesquera el Golfo S.A.

reacondicionamiento, traslado y montaje de tablero eléctrico para instalación de máquinas de hielo en planta congelados.

Año 1999:**Club de campo Colegio Médico**

Proyecto eléctrico de alumbrado exterior camino a cabañas.

Universidad de Concepción

Proyecto eléctrico Laboratorio Oceanográfico en Dichato.

Pesquera Bio - Bio Ltda.

Proyecto eléctrico de una subestación eléctrica de 1000 KVA, en el piso para la planta de harina.

Año 1997:**Pesquera Vásquez, San Miguel y Landes**

Estudio tarifario de la planta de harina.

Pesquera Qurbosa

Selección del banco de condensadores para regular el factor de potencia.

Pesquera Qurbosa

Proyecto eléctrico de alumbrado y control del edificio de administración.

Pesquera San Miguel S.A., Asesoría técnica, proyecto y supervisión de montaje de dos Subestaciones eléctricas de 500 KVA c/u, inscripción de los respectivos proyectos en SEC (A.T. y B.T.)

1996:

Pesquera Vásquez Ltda.

Asesoría y supervisión de mantención eléctrica de la planta de Harina. Realización de proyectos eléctricos de ampliación de la empresa. Cálculo e instalación de banco de condensadores para mejorar el factor de potencia de la planta. Proyecto y supervisión de montaje de la instalación eléctrica de la nueva línea de producción la que incluyó, Un cocedor a vapor, Un secador a vapor, Dos calderas a carbón a la que se le diseño su correspondiente circuito de control. Proyecto y montaje de subestación eléctrica de 75 KVA para yoma de descarga de Pesquera Vásquez.

Pesquera El Golfo

Proyecto y supervisión del montaje de una S/E. Eléctrica de 500 KVA, lado baja tensión en Planta Conserva, Talcahuano, mantención eléctrica a yoma de descarga de pescado